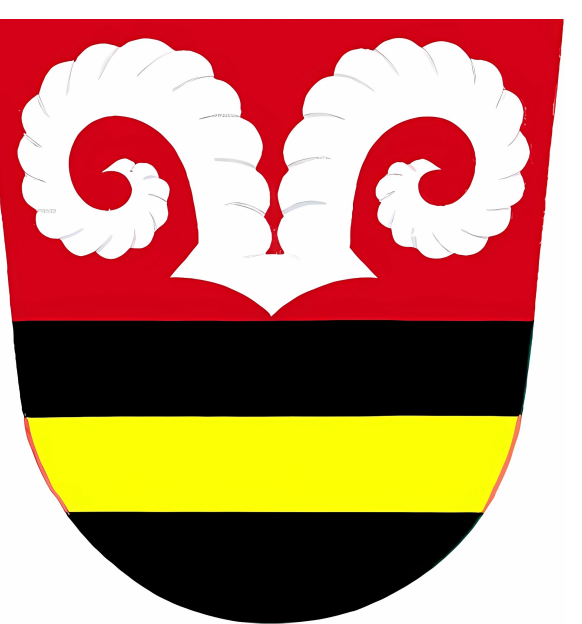
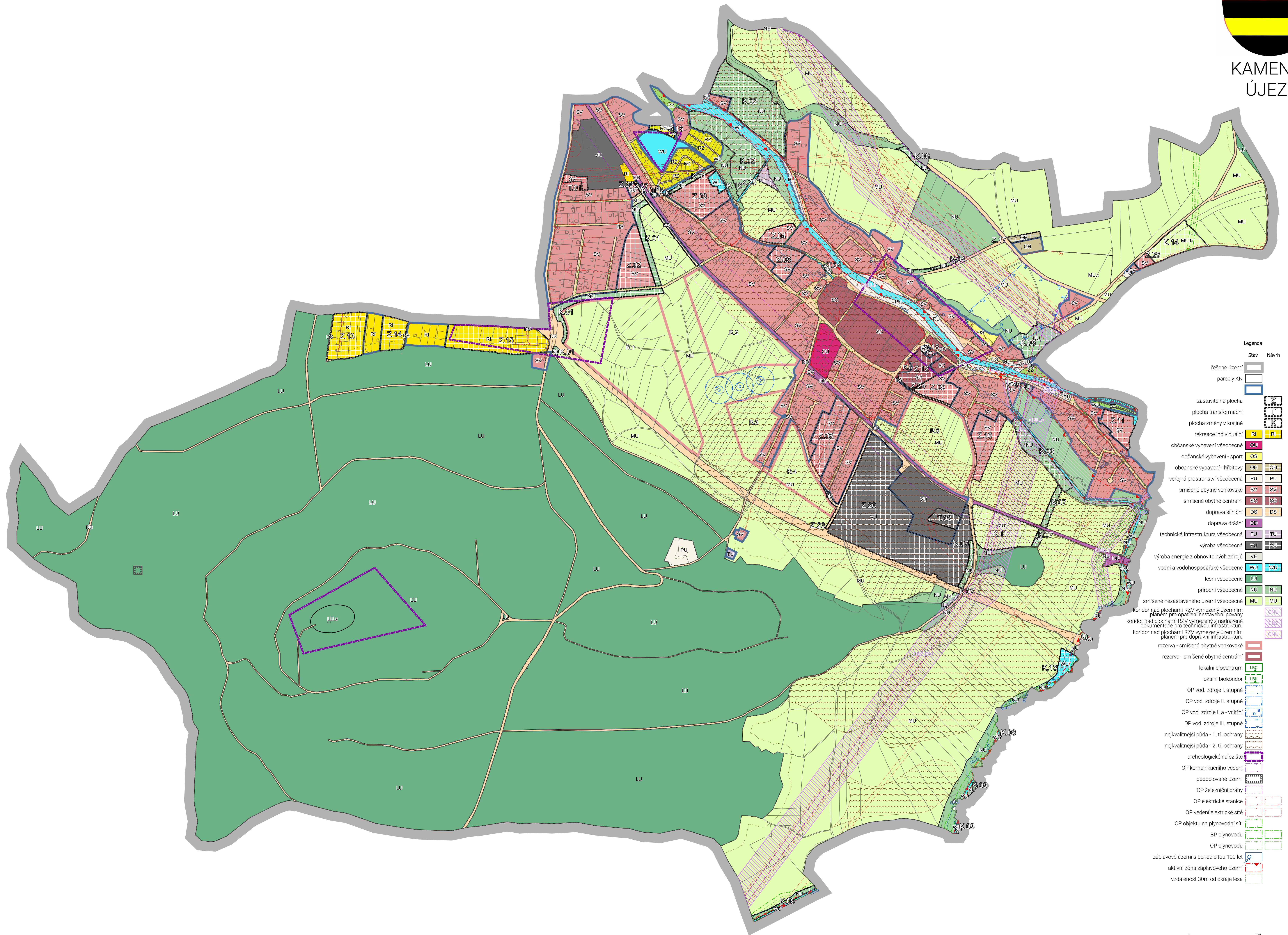


# II.1 KOORDINAČNÍ VÝKRES

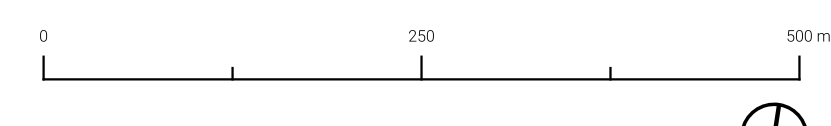
ZMĚNA Č. 2



KAMENNÝ  
ÚJEZD



| Stav  | Návrh  |
|---|--------|
| řešené území  |        |
| parcely KN  |        |
| zastavitelná plocha   | Z      |
| plocha transformační  | T      |
| plocha změny v krajině  | K      |
| rekreace individuální   | RI, RI |
| občanské vybavení všeobecné   | OV     |
| občanské vybavení - sport   | OS     |
| občanské vybavení - hřištnový   | OH, OH |
| veřejná prostranství všeobecná  | PU, PU |
| smíšené obytné venkovské  | SV, SV |
| smíšené obytné centrální  | SS, SS |
| doprava silniční  | DS, DS |
| doprava drážní  | DB, DB |
| technická infrastruktura všeobecná  | TU, TU |
| výroba všeobecná  | VO, VO |
| výroba energie z obnovitelných zdrojů   | VE, VE |
| vodní a vodohospodářské všeobecné   | WU, WU |
| lesní všeobecné   | LU, LU |
| přírodní všeobecné  | MU, MU |
| smíšené nezastavěného území všeobecné   | MU, MU |
| Koridor nad plochami RZV vymezený územním plánem pro opatření nestavěbní povahy         |        |
| Koridor nad plochami RZV vymezený z nadřazené dokumentace pro technickou infrastrukturu |        |
| Koridor nad plochami RZV vymezený územním plánem pro dopravní infrastrukturu            |        |
| rezerva - smíšené obytné venkovské  |        |
| rezerva - smíšené obytné centrální  |        |
| lokální biocentrum  | LBC    |
| lokální biokoridor  | LBK    |
| OP vod. zdroje I. stupně  |        |
| OP vod. zdroje II. stupně   |        |
| OP vod. zdroje II.a - vnitřní   |        |
| OP vod. zdroje III. stupně  |        |
| nejkvalitnější půda - 1. tř. ochrany  |        |
| nejkvalitnější půda - 2. tř. ochrany  |        |
| archeologické naleziště   |        |
| OP komunikačního vedení   |        |
| poddolované území   |        |
| OP železniční dráhy   |        |
| OP elektrické stanice   |        |
| OP vedení elektrické sítě   |        |
| OP objektu na plynovodní síti   |        |
| BP plynovodu  |        |
| OP plynovodu  |        |
| záplavové území s periodicitou 100 let  |        |
| aktivní zóna záplavového území  |        |
| vzdálenost 30m od okraje lesa   |        |



|   |                             |         |
|---|-----------------------------|---------|
| ZÁZNAM O ÚČINNOSTI ZMĚNY Č. 2 ÚZEMNÍHO PLÁNU<br>OBCE KAMENNÝ ÚJEZD (§105 odst. 3 zákona 283/2021 Sb.) |                             |         |
| Správní orgán, který změnu UP vydal   |                             |         |
| Datum nabytí účinnosti  |                             |         |
| OPRÁVNĚNÁ ÚŘEDNÍ OSOBA POŘIZOVATELE   |                             |         |
| Jméno a příjmení  | Zodpovědný projektant       |         |
| Funkce  | Ing. arch. Břetislav Krejsa |         |
| Podpis  | By. Martin Špeierl          |         |
| Otisk úředního razítka  |                             |         |
| ÚZEMNÍ PLÁN KAMENNÝ ÚJEZD – ZMĚNA Č. 2  |                             |         |
| II.1 KOORDINAČNÍ VÝKRES   |                             |         |
| 1 : 5000  | 841 x 1000 mm               | 10/2025 |