

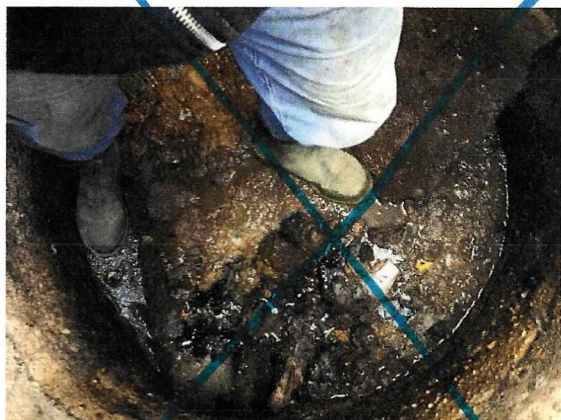
Návod na čištění jímky tlakové kanalizace

- do splašků nesmí přijít – tkaniny (hadry, dětské ubrousky, tampony, vložky), ušní vatové tyčinky, žínky, vlasy, písek, oleje a tuky, nedopalky od cigaret, obaly od potravin
- zvedněte poklop od kanalizační jímky, odeberte z horní hladiny nerozložitelné tuky, mechanismus

proudem vody ostříkejte a očistěte

- v žádném případě čerpadlo nevytahujte!
- čištění jímky provádí majitel nemovitosti

pravidelně min. 1x za půl roku



V případě jakékoli poruchy kontaktujte **Obecní úřad na tel. 371 722 331** v úředních hodinách nebo přímo starostku na mobilním čísle **+420 724 162 531**

Nejčastější závady a poruchy:

- **kalové čerpadlo se točí - hučí a nesaje** - poškozená je hydraulická část motoru čerpadla - nutná generální oprava čerpadla
- **kalové čerpadlo nespíná** - chybné ovládání spouštění čerpadla tlakové kanalizace - projevuje se tím, že čerpadlo nespíná - nutná oprava ovládání - mohou být vadné sondy či plováky
- **čerpadlo vypíná motorovou ochranu při spuštění** - ucpané čerpadlo má zanesený řezací mechanismus, systém vypíná motorovou ochranu - je nutná kompletní oprava
- **zkrat motoru** - čerpadlo stále shazuje jistič - je nutná výměna zařízení

kanalizace je určena pouze pro splaškové vody, nesmí být užívána jako odpadkový koš 😞